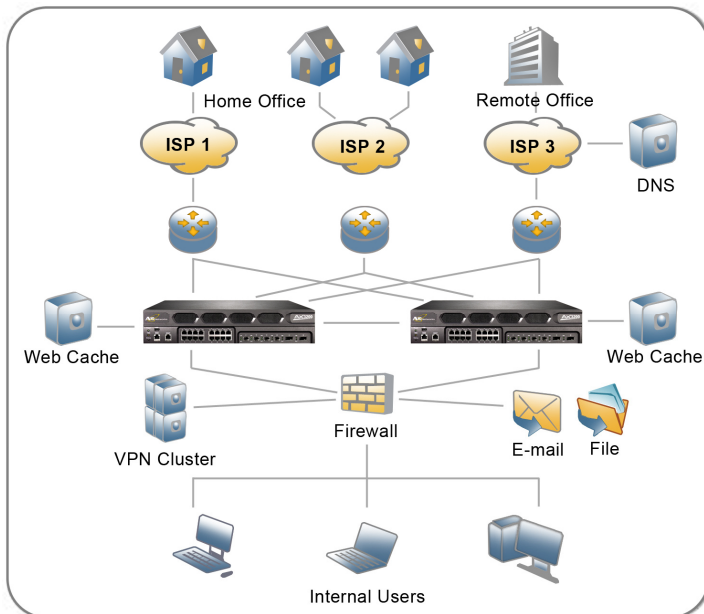


A10 Networks: Série EX

Gerenciamento de Banda e Links com visibilidade de aplicações e usuários

O dobro da performance pela metade do preço

Solução completa sem cobrança por *features* adicionais



Os appliances da série EX são os únicos a combinar gerenciamento de banda e links, monitoramento da rede e visibilidade do usuário e das aplicações.

Desta forma, as organizações podem otimizar e proteger suas redes ao compreender suas atuais demandas em nível de usuário e aplicação, utilizando políticas de

tráfego para reforçar as melhores práticas de utilização de rede e aumentar a confiabilidade do tráfego.

Os appliances da série EX foram construídos em uma plataforma segura de alto desempenho para otimizar grandes estruturas de rede.

Principais benefícios

Gerenciamento de Banda

- Suporte a uma ampla gama de protocolos.
- Identificação de protocolos de aplicações.
- Inovadoras políticas QoS baseadas em usuário.

Visibilidade do Usuário e da Aplicação

- Relatórios de utilização de banda.
- Visibilidade de aplicações baseada em identidades.
- Logging de aplicações.

Gerenciamento de Link

- Balanceamento de links.

Performance, Segurança e Escalabilidade

- Alta performance.
- IPS de rede.
- Opções flexíveis de implantação (transparente/gateway)

Garantia de disponibilidade da rede e das aplicações, sem interrupções de serviço

Comparativo de Modelos



	EX 1100	EX 2110
Processador	Single Quad Core	Single Quad Core
Interface Ethernet		
Cobre Gigabit	4	6
Fibra Gigabit - SFP Mini GBIC	0	2
Interface de Gerenciamento	Sim (Porta separada)	Sim (Porta separada)
Porta de Administração	Sim	Sim
Hard Disks	único	único
Resfriamento	Fixo	Fixo
Consumo máximo de energia	131W	158W
Fonte de alimentação	250W	250W
	100 a 240 VAC, frequência: 50 - 60 Hz, redundante	
Power off bypass	Sim	Sim
Dimensões	4,4 cm x 43,9 cm x 42,4 cm	4,4 cm x 43,9 cm x 42,4 cm
Unidade de rack	1U	1U
Peso	7,26 Kg	7,26 Kg
Necessidades operacionais	Temperatura 0º - 40º C e Umidade 5% - 95%	
Regulamentações e certificações	FCC Class A, UL, CE, TUV, CB, VCCI	

ATRIBUTOS

» Gerenciamento de banda para aplicações

- Políticas QoS
 - Shaping automatic de cargas
 - Rate shape, limit, drop
 - Limite de conexão
 - Definição de prioridades
 - Sub-políticas
- Regras de Políticas QoS
 - + de 100 classes pré-definidas de aplicações
 - Criação de classes customizadas com base nos atributos das camadas de 2 a 7
 - Mecanismo de classificação customizada, com base na linguagem aFleX
 - Análise heurística baseada em classificação
- Categorias de classes pré-definidas de aplicações
 - Peer-to-Peer (Ares, BitTorrent, Cspace, Dlijer, DirectConnect, eDonkey-eMule, FreeCast, Gnutella, Limewire, KaZaA, Krawler, PPLive, PPStream, Share,SoulSeek, TVAnts, WinMX, Xunlei)
 - Multimídia (Abacast, Flash Video, iTunes, Motion, Quicktime, RTP, RTSP, Shoutcast, Windows Media)
 - VoIP (H323, Skype, Skinny)
 - Instant Messaging (AOL, Yahoo, MSN, Gtalk, IRC, QQ)
 - Acesso (SSH, rlogin, telnet, Remote Desktop, VNC)
 - Transferência de arquivos (FTP, RCP, NFS, CIFS, SMB, NetBIOS, Netware)
 - Email (MS Exchange, POP3, IMAP, SMTP, BIFF)
 - Banco de dados (mySQL, Oracle)
 - Directory (LDAP, ident)
 - Web (HTTP, HTTPS)
 - Outros (AURP, Ariel, BGP, Day Time, DHCP, DNS, Echo, Gopher, Kerberos, Lotus, IPP, NNTP, NTP, Printer, RPC, RPC2 Portmap, Router, Shell, SNMP, Sun RPC, Syslog, Time, UUCP)

» Gerenciamento de Link

- Balanceamento de links WAN Inbound e outbound
- Preferência por links através de classes QoS
- Designação de diferentes classes a diferentes conjuntos de links
- Evidencie serviços internos ao utilizar Destination Network Address Translation (DNAT) ou server load balancing (SLB)
- Utilização de DNS nativo ou DNS 3rd party
- Algoritmos de balanceamento de Link
 - Round Robin
 - Weighted Round Robin
 - Least Connection
 - Weighted Least Connection
- Utilização de banda
- Round Trip Time
- Preço da banda

» Visibilidade de aplicações e identidades

- Relatórios granulares
 - Top N usuários internos
 - Top N usuários externos
 - Top N aplicações
 - Top N URLs
 - Distribuição de pacotes por tamanho
 - Drill down interativo
 - Relatórios gráficos interativos
 - Alertas Threshold
 - Formatos: PDF, HTML ou XML
 - Relatórios por aplicação, subnet, VLAN ou interface
- Logging de aplicações
 - Transferência de arquivos – FTP, NFS, CIFS
 - Mail – SMTP, POP3
 - Instant Messaging – Yahoo, AOL, MSN, QQ
 - Web – HTTP Post

» IPS – Proteção contra Anomalias

- 28 tipos de anomalias de rede
 - Ataques DDoS
 - Ataques baseados em ICMP
 - Ataques baseados em IPs
 - Ataques baseados em TCP/UDP

» Suporte às camadas 2 e 3

- Protocolos da camada 3
 - RIP2
 - OSPF
 - Static Route
- Modo transparente da camada 2
 - Vlans tagueadas e não tagueadas

» Gerenciamento

- Interface de comando padrão (CLI)
- Interface gráfica intuitiva (GUI)
- Console de gerenciamento serial SSH, Telnet, RS-232

» Alta disponibilidade

- Ativo/Passivo